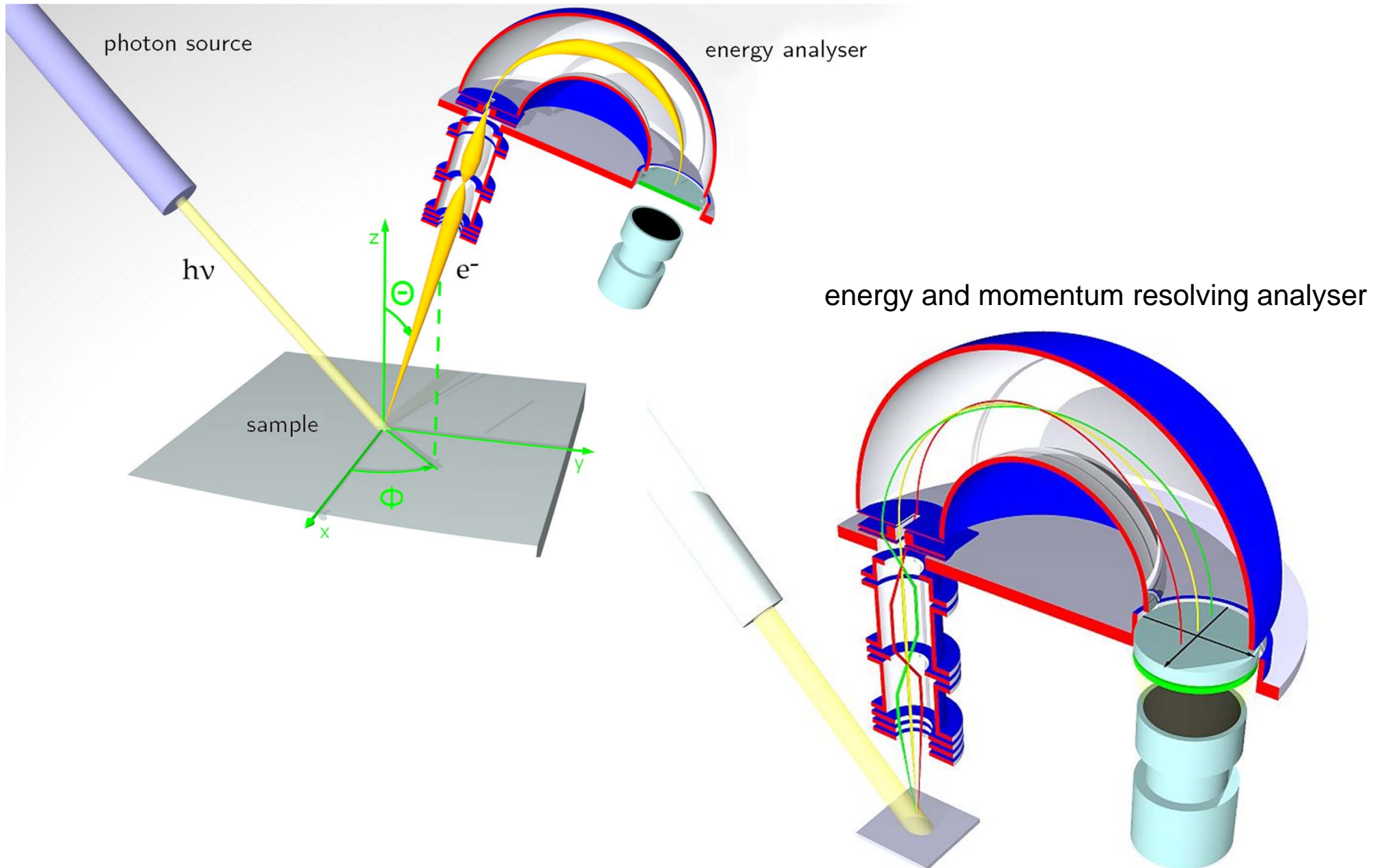
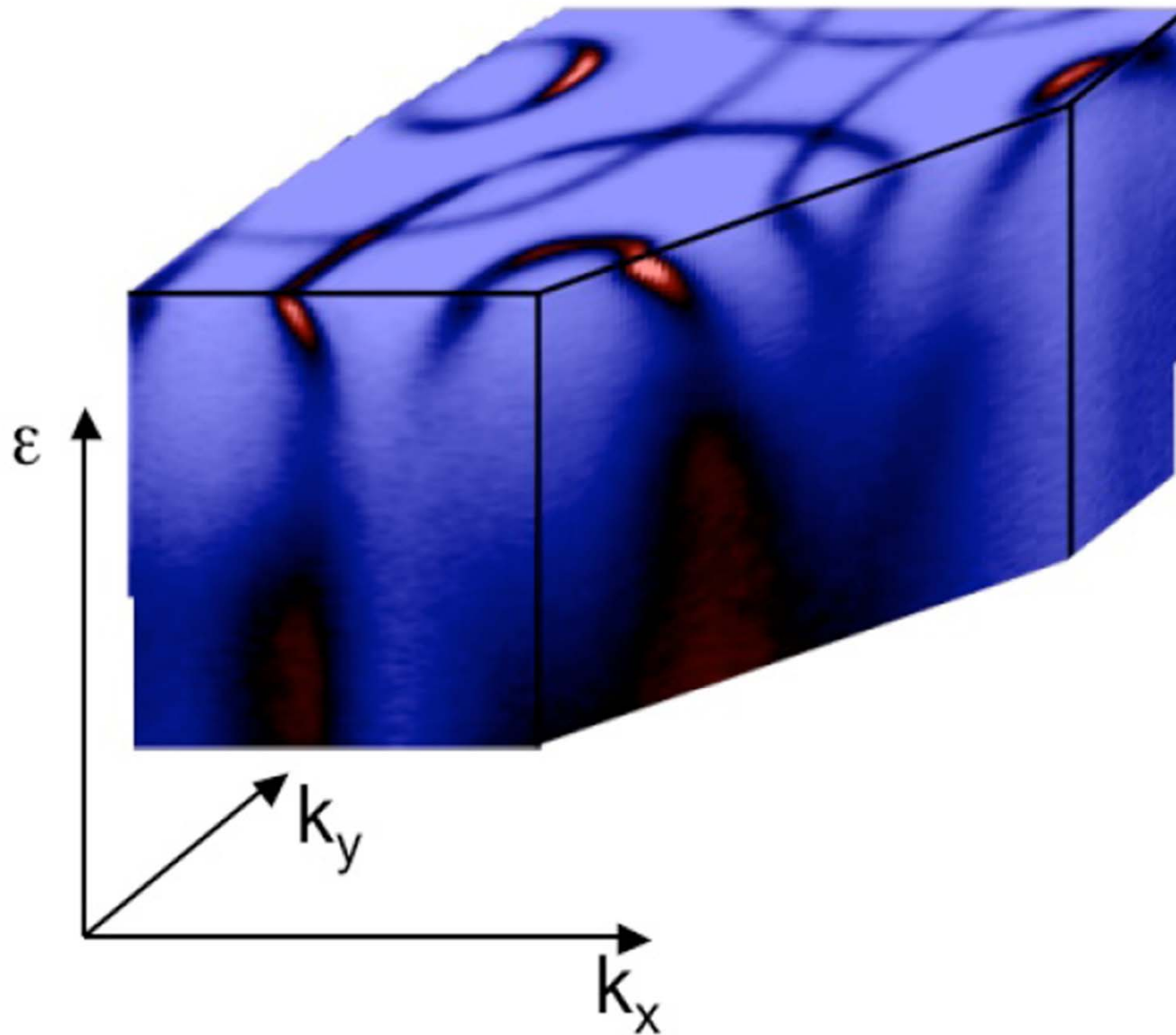


Winkelaufgelöste Photoemission (Angle-resolved photoemission: ARPES)



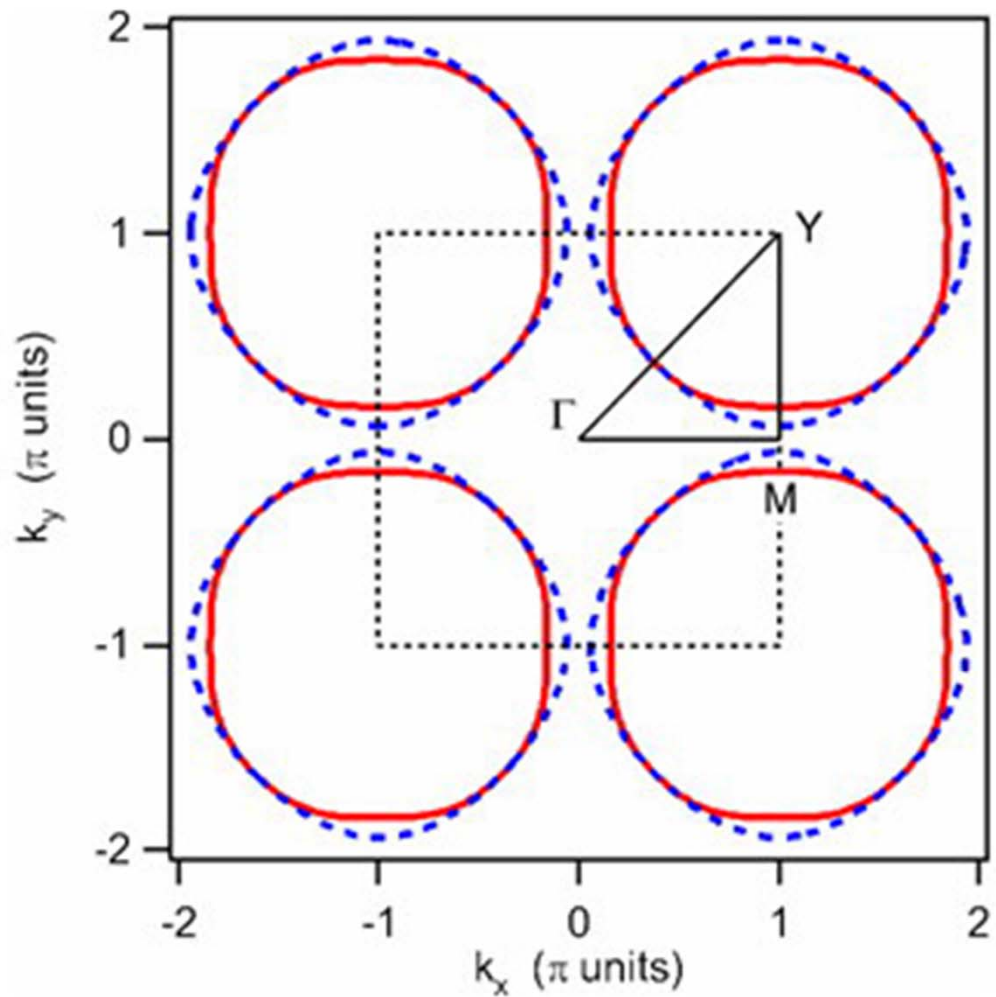
ARPES of Sr_2RhO_4



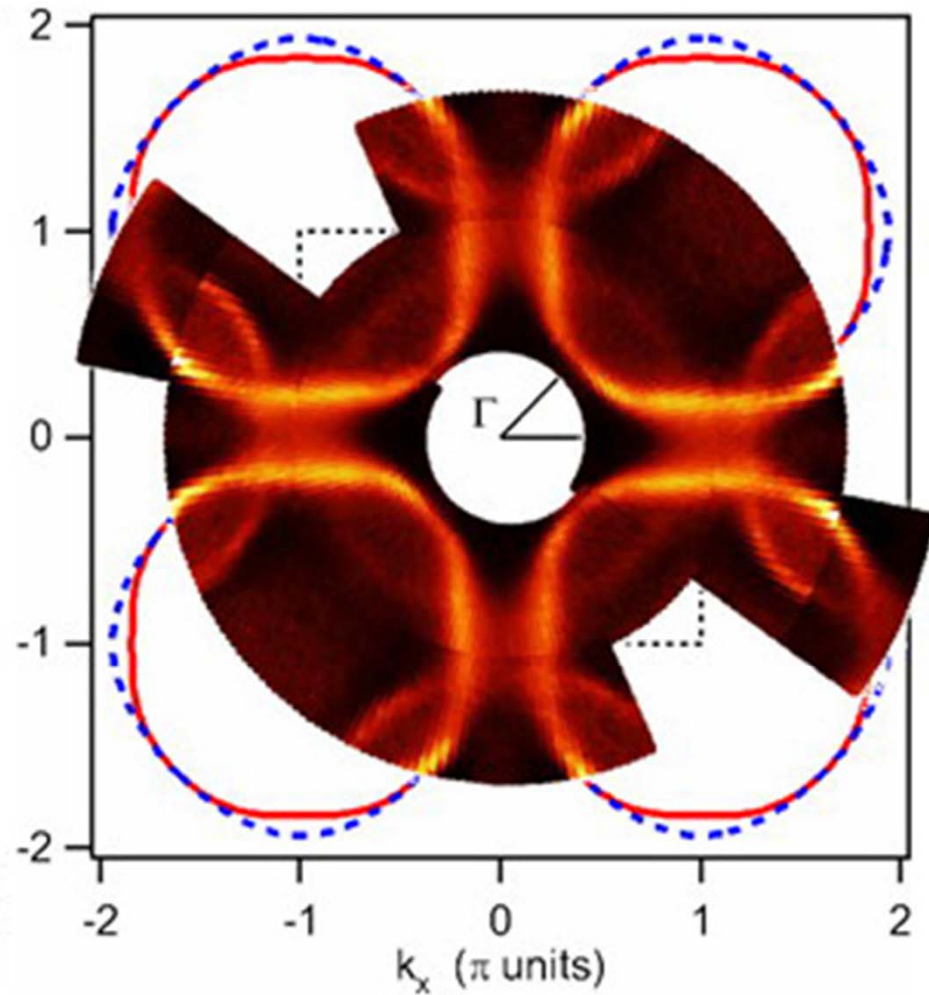
F. Baumberger et al.

Fermifläche eines Hochtemperatursupraleiters ($\text{Bi}_2\text{Sr}_2\text{CaCu}_2\text{O}_{8-d}$)

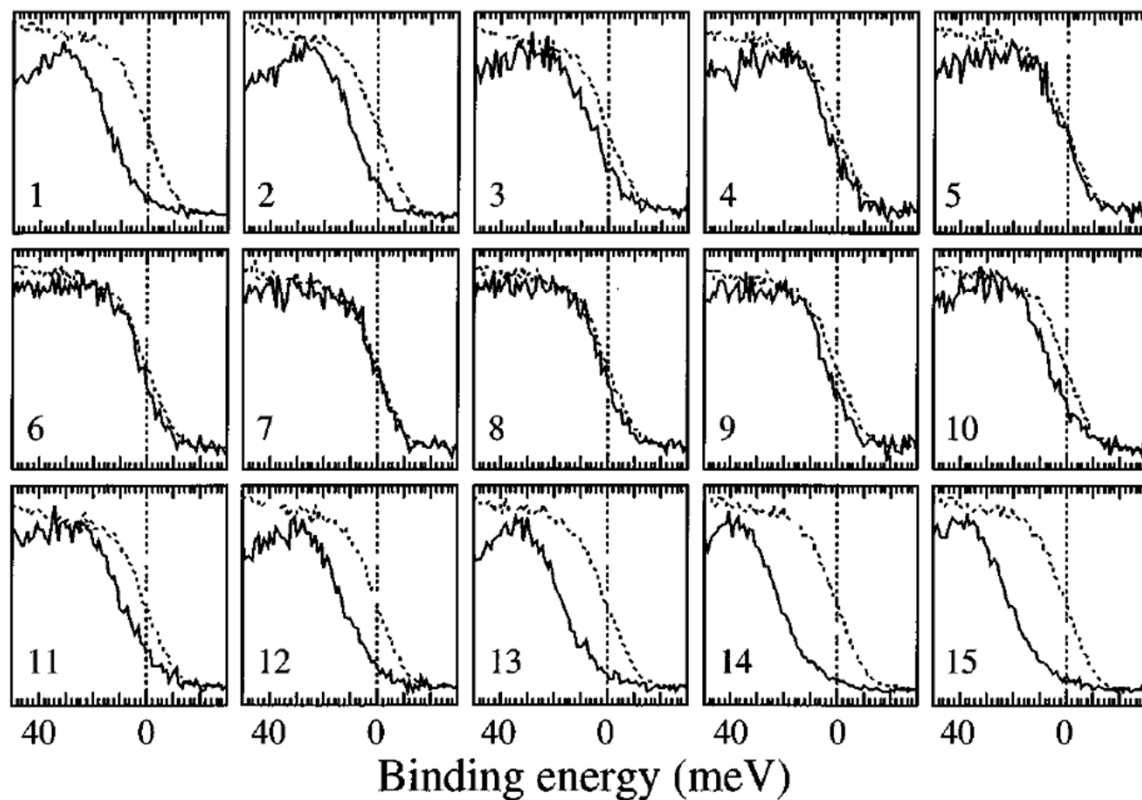
Modell



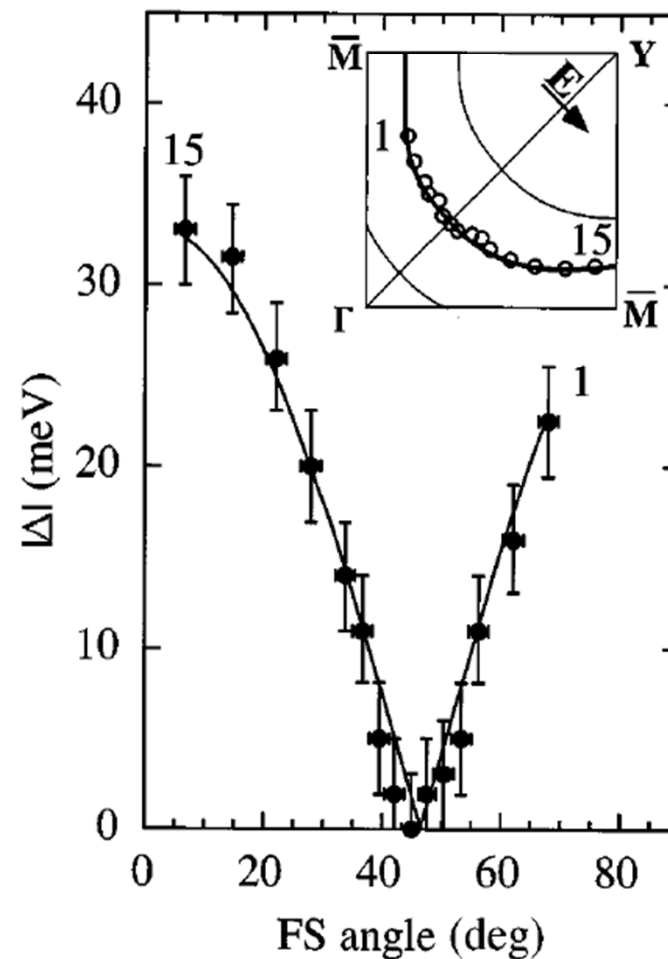
Modell und Messung



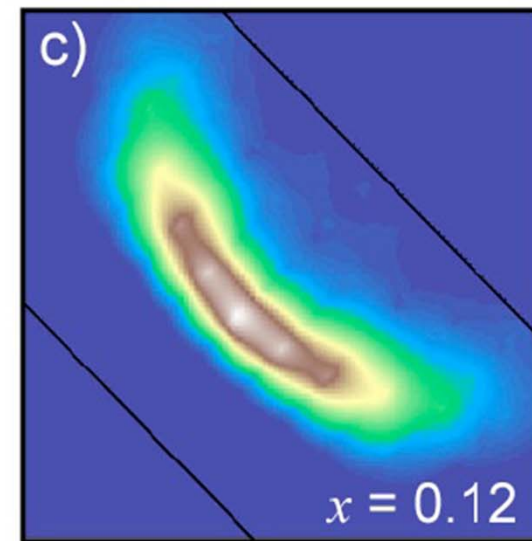
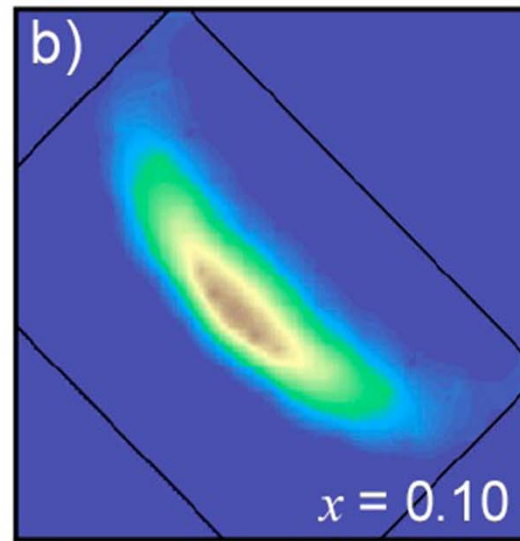
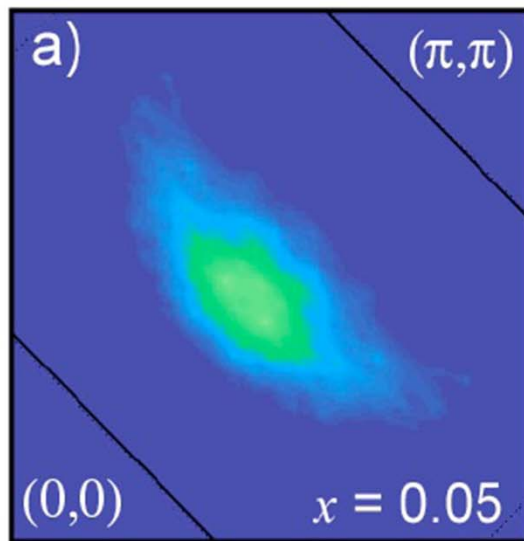
Impulsabhängigkeit der Energielücke in $\text{Bi}_2\text{Sr}_2\text{CaCu}_2\text{O}_{8-d}$



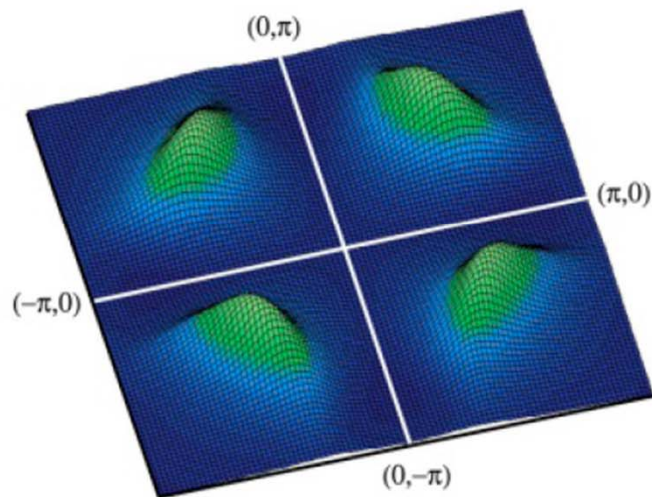
Ding et al., PRB 96



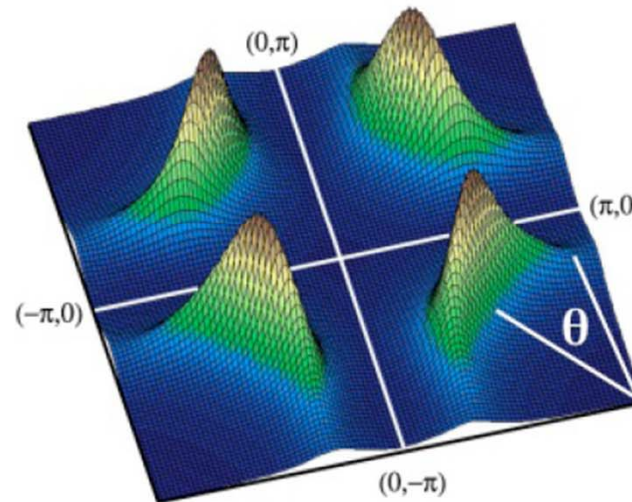
Pseudolücke in unterdotiertem $\text{Na}_{2-x}\text{Ca}_x\text{CuO}_2\text{Cl}_2$



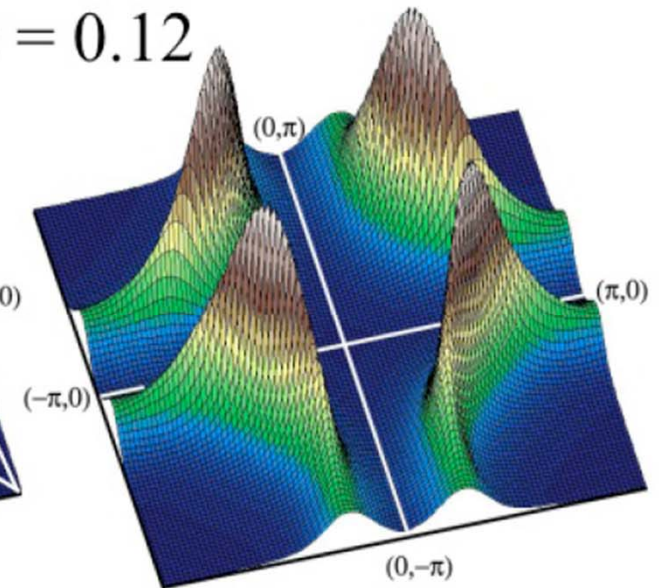
$x = 0.05$



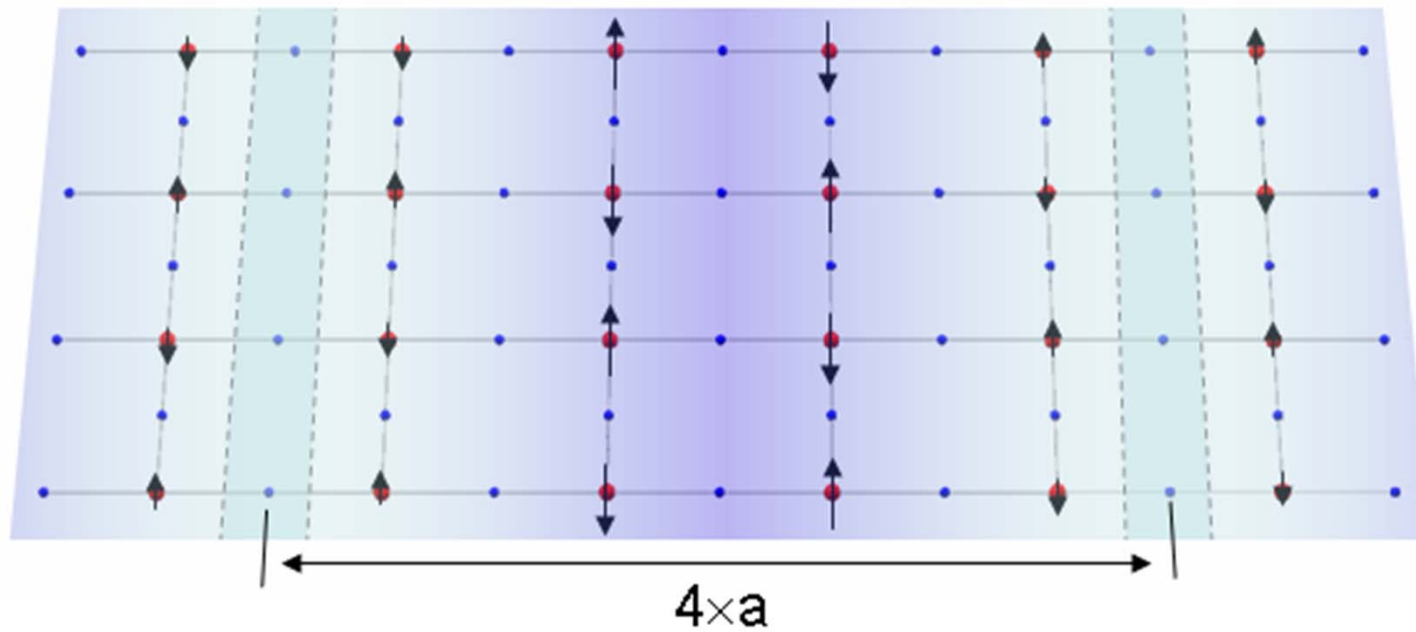
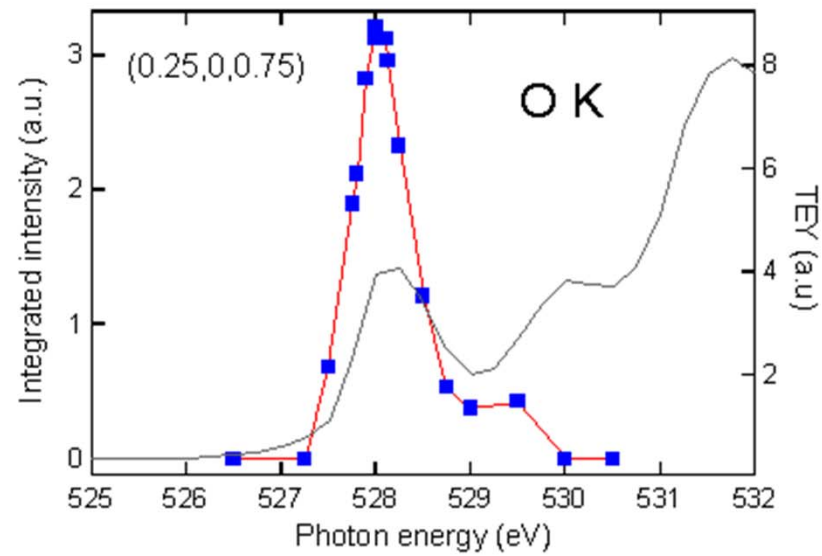
$x = 0.10$



$x = 0.12$

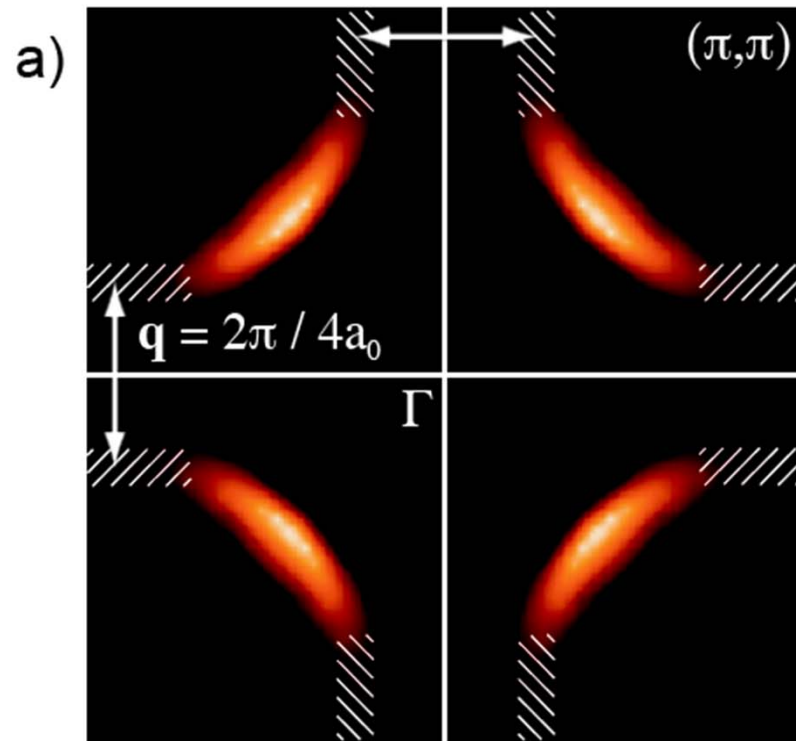


Beugung am elektronischen Gitter $(\text{La,Eu,Sr})_2\text{CuO}_4$



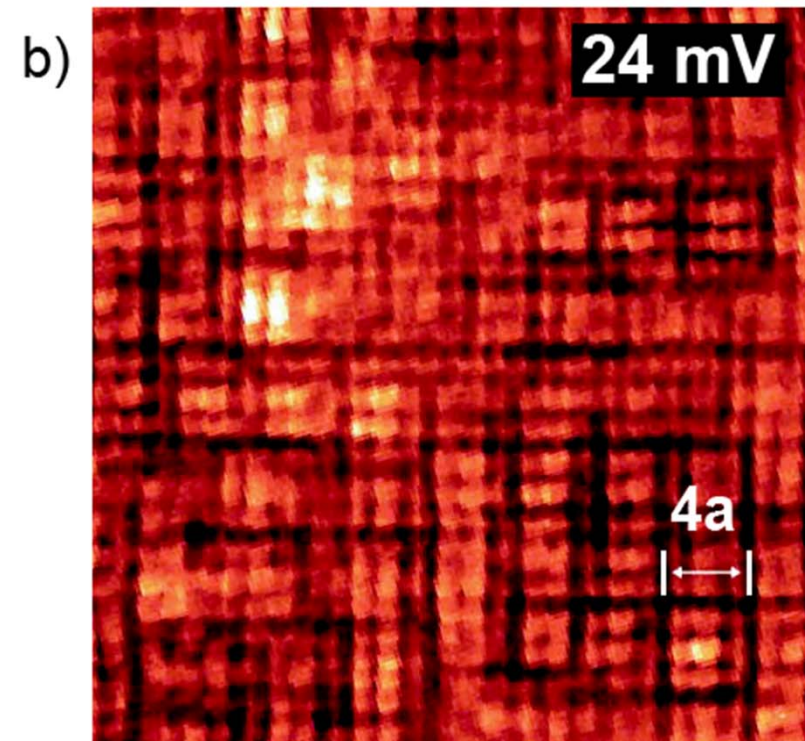
Pseudolücke durch elektronische Ordnung?

ARPES



K.M. Shen et al.

STM



T. Hanaguri et al.

Kontakt

Liebe Studenten,

wir hoffen, dass Ihnen die Vorlesung “Supraleitung 1” gefallen hat. Falls Sie sich für die wissenschaftliche Arbeit auf diesem Gebiet interessieren, sei es als studentische Hilfskraft oder im Rahmen einer Diplomarbeit, können Sie sich gerne an einen von uns wenden:

Jochen Geck

j.geck@ifw-dresden.de

Hans-Joachim Grafe

h.grafe@ifw-dresden.de

Christian Hess

c.hess@ifw-dresden.de

Bernd Büchner

b.buechner@ifw-dresden.de

Weiterhin viel Erfolg für Ihre Studien!